

# OTSC® Produkte

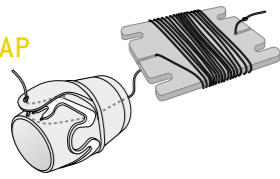
Details und Lieferbestandteile



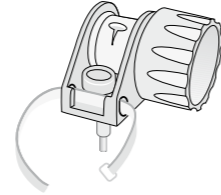
## OTSC® System

Das OTSC® System besteht aus der Applikationskappe, dem darauf vorinstallierten Clip und dem Handrad.

 OTSC®  
APPLICATOR CAP



 OTSC®  
HAND WHEEL



Die Applikationskappe wird auf die Endoskopspitze gesteckt. Durch Drehen des Handrads wird der Faden gespannt und der Clip ausgelöst. Um das OTSC® System für unterschiedliche Eingriffe und die individuelle Endoskopausstattung nutzbar zu machen, gibt es die folgenden unterschiedlichen Varianten:

Merkmale der Applikationskappen:

- 3 verschiedene **Größen** für alle gängigen flexiblen Endoskope (diagnostische und therapeutische Gastroskope, Koloskope, Größen 11, 12 und 14)
- 2 verschiedene **Tiefen** (3 und 6 mm) zur Aufnahme kleinerer oder größerer Gewebemengen.

Merkmale der Clips:

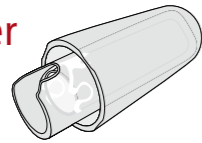
- 3 verschiedene **Größen**, angepasst an die Applikationskappen (Größen 11, 12 und 14)
- 3 verschiedene **Zahngeometrien** für die unterschiedlichen Anwendungsgebiete (Typen a, t und gc)

OTSC® Versionen:  Typ a  Typ t  Typ gc

Größe Endoskop		Ø 9,5 – 11 mm	Ø 10,5 – 12 mm	Ø 11,5 – 14 mm
Tiefe Kappe	3 mm	● ●	● ●	● ●
	6 mm	● ●	● ● ●	● ●

## OTSC® Reloader

 OTSC®  
RELOADER

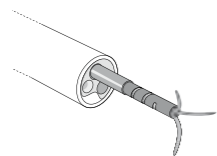


Der Reloader trägt einen vorinstallierten Clip zum einfachen Nachladen eines Clips auf die verwendete Applikationskappe, wenn ein zweiter Clip für denselben Patienten benötigt wird. Der Reloader ist nicht Bestandteil des Sets und muss separat bestellt werden. Er ist mit allen Clip-Varianten erhältlich.

## OTSC® Applikationshilfen

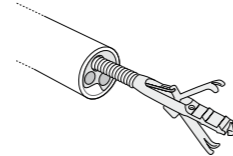
Zur effektiveren Applikation des Clips sind zwei verschiedene Hilfsinstrumente verfügbar.

 OTSC®  
ANCHOR



Zum besseren Heranziehen von Gewebe, auch bei narbigen Veränderungen (z.B. bei Fisteln, Ulkusgrund)

 OTSC®  
TWIN GRASPER®



Zur besseren Approximierung von Wundrändern (z.B. bei Perforationen)

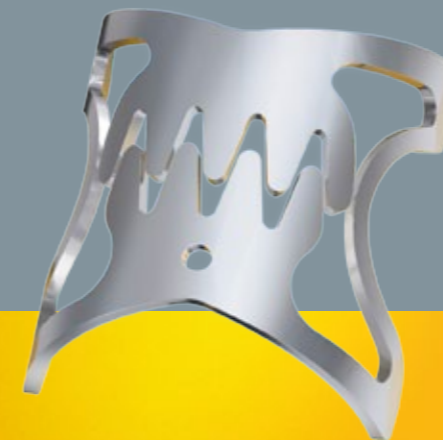
Die **Ovesco Endoscopy AG** ist spezialisiert auf Medizinprodukte für die flexible Endoskopie und die endoluminale Chirurgie. Ovesco entwickelt, produziert und vertreibt innovative Produkte für die Behandlung von Erkrankungen im Verdauungstrakt. Die Ovesco-Produkte stehen für therapeutische Effektivität und effiziente Anwendung.

o o o ovesco  
innovation in scope



OTSC® System .....  
*good to have*

Over-The-Scope-Clipping System für die flexible Endoskopie



Ovesco Endoscopy AG  
Dorfackerstr. 26  
72074 Tübingen/Deutschland

Telefon +49 (0)7071.96528-160  
Fax +49 (0)7071.96528-260  
E-Mail service@ovesco.com

[www.ovesco.com](http://www.ovesco.com)

OTSC® System Deutsch Version 4 | 20052011

Das OTSC® System steht für überlegene Effektivität in der flexiblen Endoskopie bei

- akuten Blutungen
- Wandverschlüssen
- Kompression und Approximierung
- Management von Komplikationen nach endoskopischen und chirurgischen Eingriffen

## OTSC® Over-The-Scope-Clipping System für die flexible Endoskopie

Das OTSC® System ist ein völlig neuartiges endoskopisch applizierbares Klippsystem. Es vereint drei herausragende Vorteile:

- größeres Volumen des erfassten Gewebes
- höhere Kompressionskraft an der Läsion
- Schonung des komprimierten Gewebes.

Die neuartigen Funktionen und therapeutischen Effekte werden durch die besonderen Material- und Designeigenschaften des OTSC® Systems ermöglicht: Das superelastische Nitinol ist biokompatibel und somit auch als Langzeitimplantat geeignet.

Die Handhabung des OTSC® Systems ist einfach und mit anderen Techniken vergleichbar, die eine Endoskop-Applikationskappe verwenden. Es kann mit allen marktüblichen Endoskopen



verwendet werden. Für die gängigen Endoskope sind Clips in verschiedenen Größen und Kombinationen erhältlich.

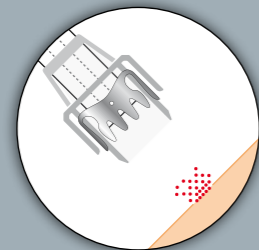
Alle OTSC® Produkte sind für den einmaligen Gebrauch.

Läsionen lassen sich außerdem noch leichter einstellen mit unseren Applikationshilfen: der Anchor (Anker) und der Twin Grasper (Doppelgreifer) erleichtern beide die präzise Adaptation des Gewebes.

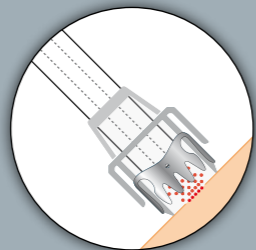


## Anwendung

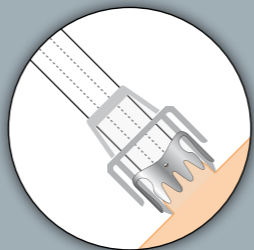
### Blutstillung



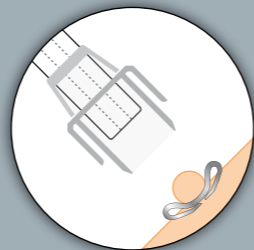
Anvisieren der Läsion (mit oder ohne OTSC® Applikationshilfe)...



...Ansetzen der OTSC® Kappe...



...Einsaugen des Zielgewebes und Auslösen des OTSC® Clips mittels Handrad...



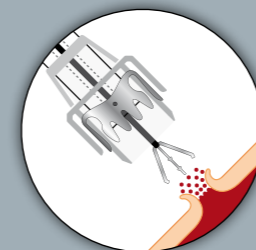
...Clip ist abgesetzt.

### Anwendungsbeispiel: Blutstillung nach Polypenresektion

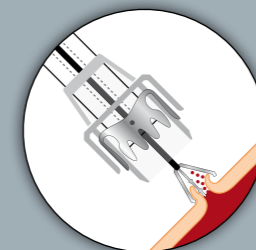


Weitere Anwendungsbeispiele: peptische Ulkusblutung

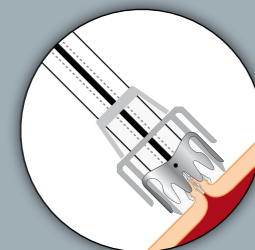
### Wandverschluss



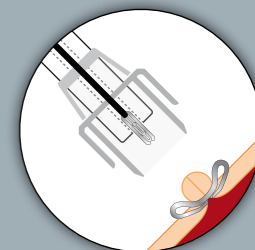
Anvisieren der Läsion (mit oder ohne OTSC® Applikationshilfe)...



...Ansetzen der OTSC® Kappe und Einziehen des Zielgewebes...

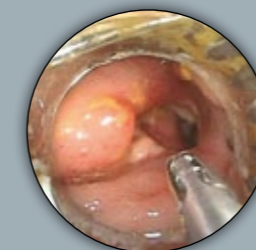


...Auslösen des OTSC® Clips mittels Handrad...



...Clip ist abgesetzt.

### Anwendungsbeispiel: Fistelverschluss im Kolon



Weitere Anwendungsbeispiele: Perforationen, Nahtinsuffizienz, postoperative Komplikationen

### Andere Anwendungsgebiete

Endoskopische Markierung, Verschluss von Hohlorganen im Rahmen von NOTES