

Deutsche Gesellschaft für



Endoskopiefachberufe e.V.

Neues & Bewährtes aus der FTRD – Community – ein praxisnaher Austausch

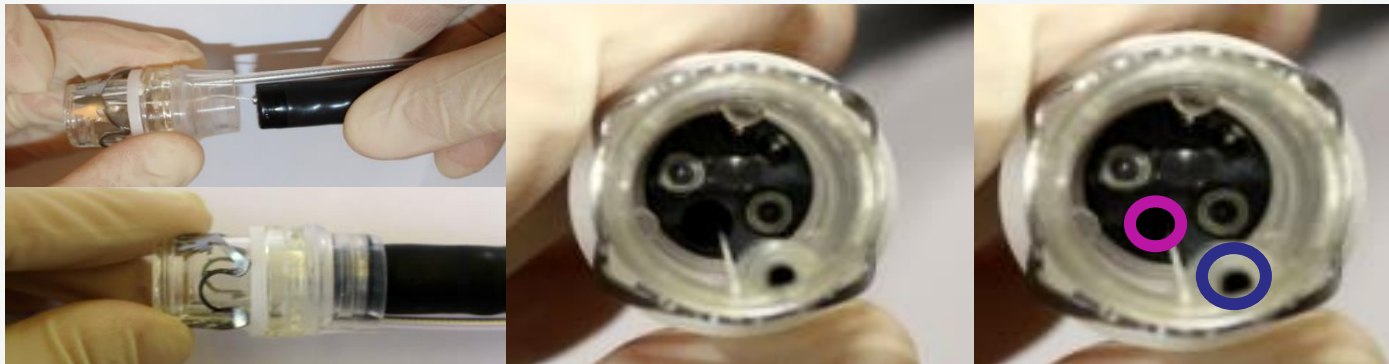
FTRD - Im Team zum Erfolg

- Strukturierte Vorbereitung des Patienten zur Koloskopie mit FTRD (Aufklärung, Antibiotika, Checkliste, Venenzugang, etc.)
- Abführstatus im Vorfeld abklären
- Team – Time – Out (Untersucher / Assistenz)
- Welche Endoskope (Lokalisation) Kenntnisse über Aussendurchmesser, Arbeitskanal etc.

FTRD - Im Team zum Erfolg

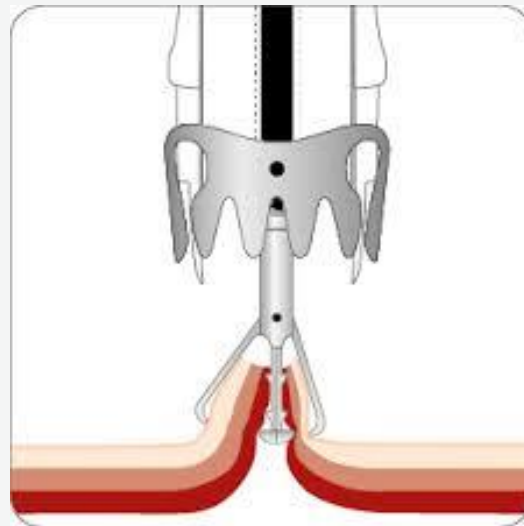
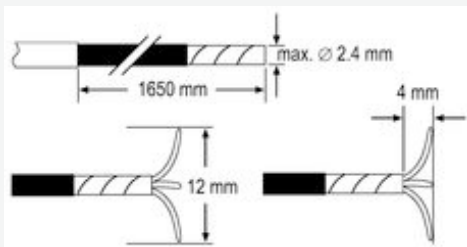
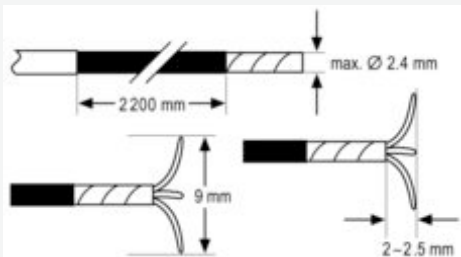
- Team Training zum Aufbau FTRD

Ausrichtung der Kappe !!!



FTRD - Im Team zum Erfolg

Zusatzinstrumentarium erforderlich ?? (Anchor, Twin Grasper ..)



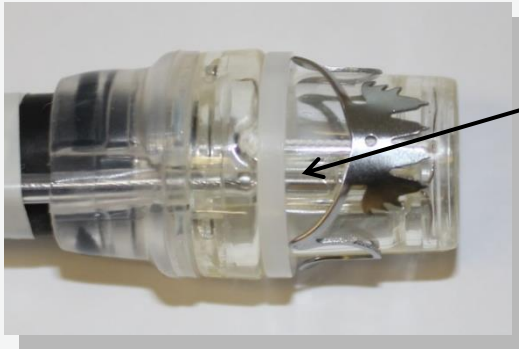
FTRD - Im Team zum Erfolg Tipps für „Neuanfänger“

Vor allem wenn man noch wenig Routine hat ist die Vorbereitung für den Erfolg der Intervention entscheidend:

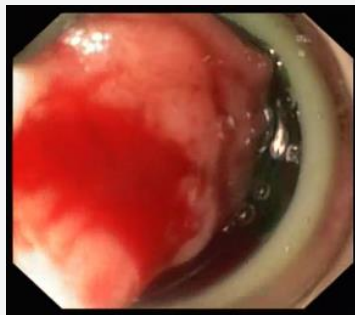
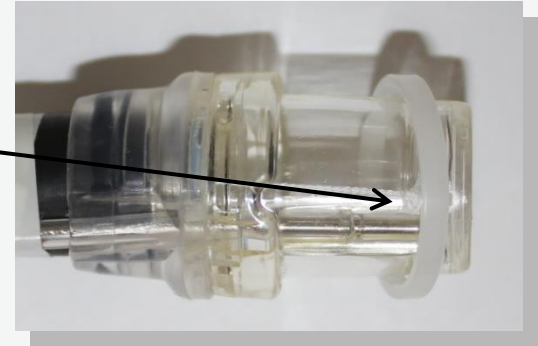
- Unbedingt **zwei Endoskope** vorbereiten – wenn dann klar ist das ein FTRD durchgeführt wird kann das zweite Team das System auf das vorbereitete Gerät aufbauen
- Nach erfolgter Markierung beim Rückzug gründlich **verbliebene Flüssigkeit absaugen** um später optimale Sichtverhältnisse zu haben
- **Klare Kommunikation** im Vorfeld festlegen – wer schließt wann und nach welchem Kommando die Schlinge ? Schlingenschutz erst ganz zum Schluss entfernen !!

FTRD - Im Team zum Erfolg

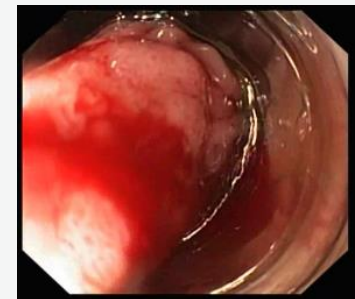
Schlinge erst schließen wenn sichergestellt ist das der Clip abgeschossen wurde
– hier sind alle Augen im Saal gefragt !!!



Ring muss beobachtet und die Clipapplikation überprüft werden, bevor die Schlinge geschlossen und betätigt wird.



In schwierigen Fällen kann als Hilfsmittel eine Durchleuchtung verwendet werden.



FTRD

Troubleshooting, Tipps & Tricks

- Intervention erfolgt immer auf einer **Untersuchungsliege mit der Option zur Röntgendurchleuchtung**. Auch aus pflegerischer / Hygienischer Sicht erfolgt eine Intervention bei der Koloskopie nicht im Patientenbett.
- Gute Kenntnisse über die **Schienung bei der Koloskopie** erforderlich
- Hilfsmittel bereithalten:

Hilfsmittel zum Lagern / drehen des Patienten

Bei unübersichtlichem Verlauf **Führungsdraht** vorlegen

Zubehör zur **Dilatation**

Fragen ???



Deutsche Gesellschaft für

D E G E A

Endoskopiefachberufe e.V.