

Amyloidose - Diagnostik durch FTRD (Full-Thickness Resection Device)

Alexander Braun¹, Heather Dawson²

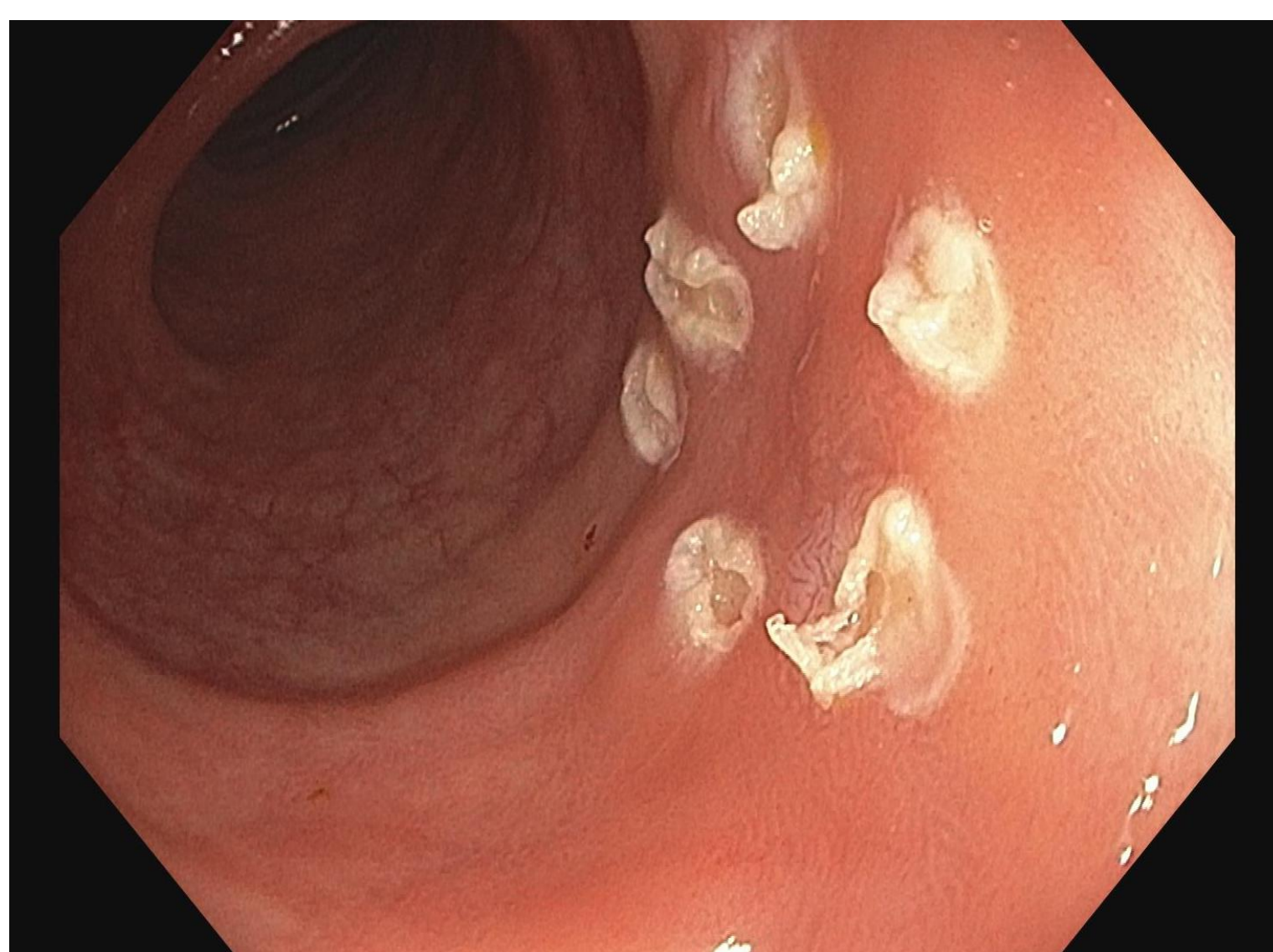
¹Gastroenterologie und Endoskopie, SRO Langenthal, Langenthal; ²Institut für Pathologie, Universität Bern, Bern, Schweiz

Hintergrund:

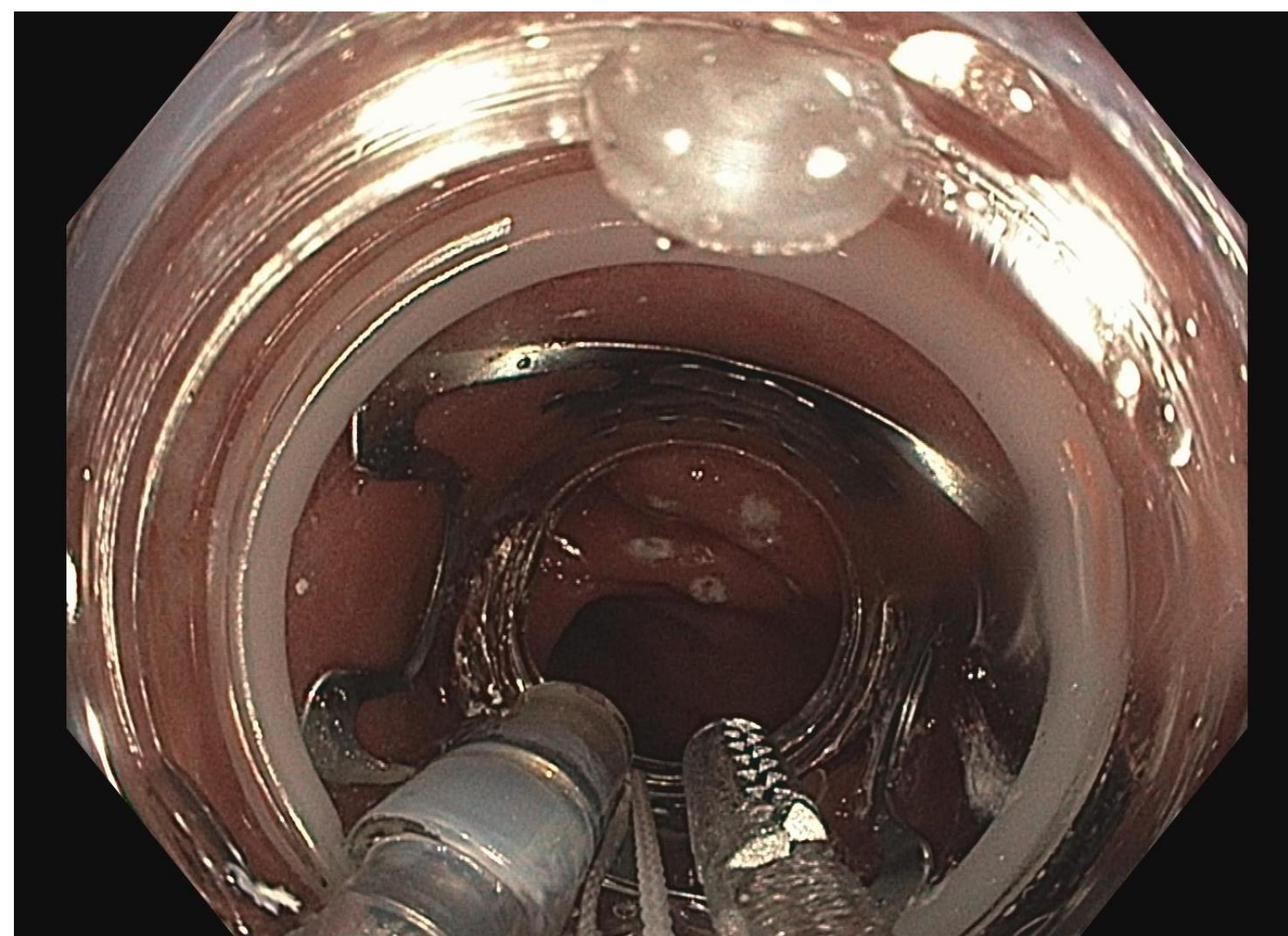
Fibrilläre Amyloidproteine betreffen bei einer Amyloidose den Gastrointestinal Trakt. Für die histologische Diagnostik sind Gefäße in der Submukosa und Lamina muscularis propria notwendig. Das FTRD System (Ovesco) führt eine Vollwandexzision im Kolon und Rektum durch. Die Transsektion der Darmwand erfolgt erst, nachdem sie an der Zielstelle sicher verschlossen ist. Diese Untersuchung beschreibt die endoskopische Gewebeentnahme zur Diagnose / Ausschluss einer Amyloidose mittels FTRD.

Material und Methoden

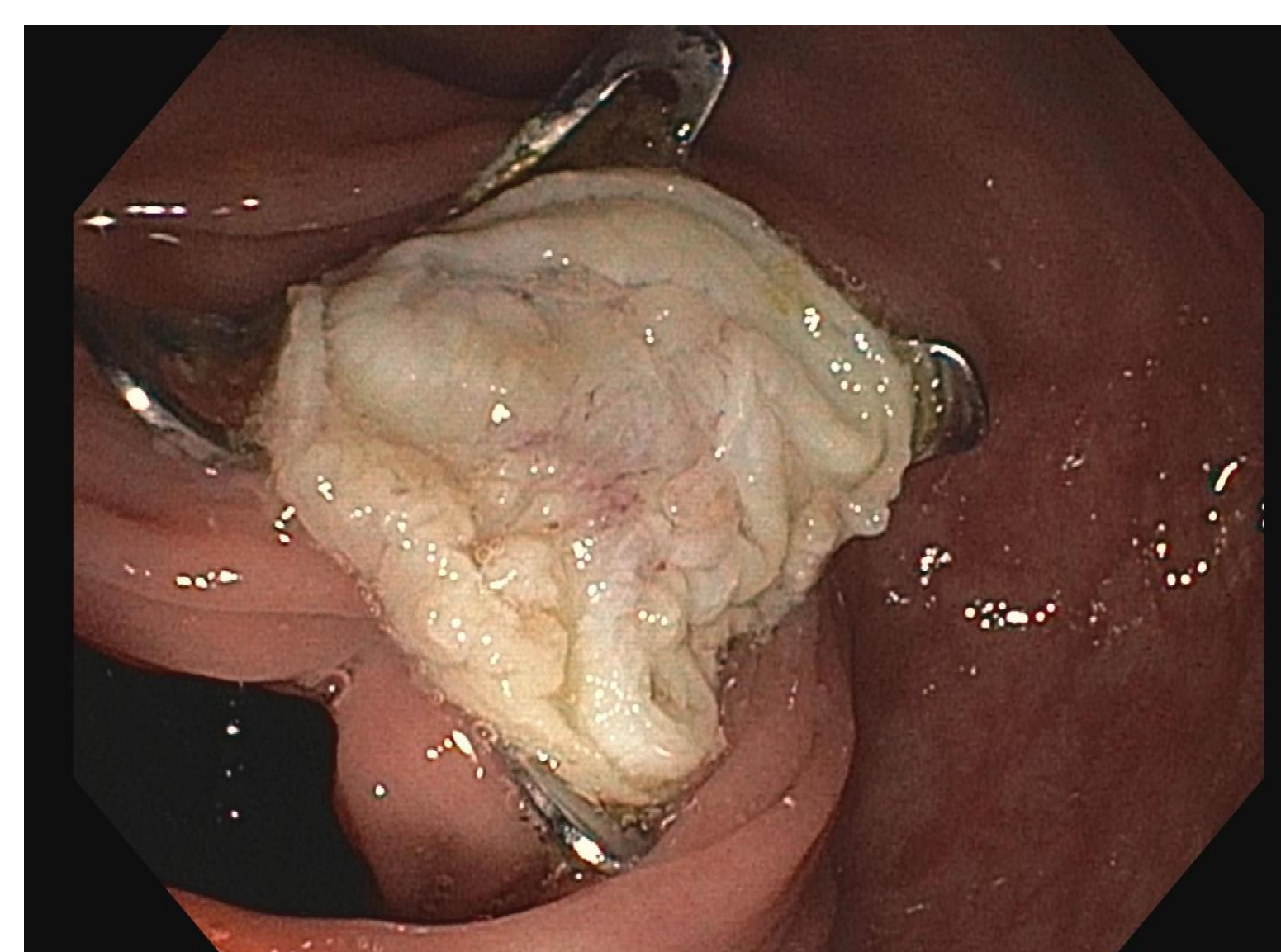
Innerhalb von zwei Jahren (2015 bis 2017) wurden bei 12 ambulanten Patienten (Median 73 Jahre; 29–81 Jahre; m = 7; w = 5) mit V.a. Amyloidose eine Rektum-Vollwandexzision mittels FTRD durchgeführt. Bei alle 12 Patienten erfolgte in leichter Sedierung eine Sigmoidoskopie. Die Rektum-Vollwandexzision erfolgte im oberen Rektumdrittel zwischen 14 und 18cm ab ano. Alle FTRD-Anwendungen wurden vom gleichen Untersucher durchgeführt.



Mukosamarkierung



FTRD-Instrumentarium



Z.n. Vollwandresektion
und Organverschluss
mittels FTRD-Clip



Z.n. Rektum-Vollwandresektion
mittels FTRD

Ergebnisse:

Bei allen 12 Patienten konnte eine erfolgreiche FTRD-Anwendung mit Rektum-Vollwandexzision erreicht werden. Keine endoskopische Untersuchung dauerte länger als 20 Minuten. Alle 12 Patienten konnten unmittelbar nach der Intervention mit dem Kostenaufbau beginnen und zeigten einen komplikationslosen weiteren Verlauf. Bei allen 12 histologischen Untersuchungen konnte eine eindeutige Diagnose gestellt werden. Bei 7 der 12 Patienten (m = 5, w = 2) zeigten sich Amyloidablagerungen in kleinen Gefäßen innerhalb der Submukosa und in der Lamina muscularis propria.

Schlussfolgerung:

Die Anwendung des FTRD-System in der Diagnostik bei gastrointestinaler Amyloidose ist eine sichere und sehr effektive Methode, mit eindeutiger Diagnosestellung am entnommenen Rektum-Vollwand-Präparat. Die Anwendung des FTRD ist mit einer kurzen Untersuchungszeit verbunden.